

2023 FELVÉTELI



ÚTVONAL AZ EGYETEMRE »»

Startolj a MATE-val!
FELVÉTELI KISOKOS



uni-mate.hu



[mateuniversity](https://www.youtube.com/mateuniversity)



[mateuniversity](https://www.facebook.com/mateuniversity)



[mateuniversity](https://www.tiktok.com/mateuniversity)



[mateuniversity](https://www.instagram.com/mateuniversity)

MATE
MAGYAR AGRÁR- ÉS
ÉLETTUDOMÁNYI EGYETEM

FELVÉTELI LÉPÉSRŐL LÉPÉSRE

A felvételi folyamata igazán nagy kihívás! A több hónapos procedúra ijesztő lehet, ezért lépésekre bontjuk, így mindig csak egy feladat leküzdésére kell koncentrálnod! Nézzük ezeket sorban!

ELSŐ LÉPÉS



DÖNTSD EL, MI SZERETNÉL LENNI, HA NAGY LESZEL!

A felvételi során talán a legnehezebb azt eldönteni, mihez szeretnél kezdeni az életed hátralévő részében. Igen, ez nagyon drámaian hangzik. A helyzet azonban az, hogy a mostani választásod csak akkor hat ki az egész életedre, ha úgy akarod. Bármikor válthatsz, ha úgy érzed, melléfogtál. Törekedj azonban arra, hogy olyan szakmát válassz, amivel a szíved és az eszed is boldog lesz!



MÁSODIK LÉPÉS

DÖNTSD EL, HOL SZERETNÉL TANULNI!

Az egyetem kiválasztása nem egyszerű feladat, hiszen sok szempontot végig kell gondolni. Ezek közül van, ami az oktatáshoz kapcsolódik, de vannak olyan praktikus tényezők is, mint például az otthontól való távolság vagy éppen az, hogy a barátaid hova jelentkeznének. Készíts egy listát ezekből, majd a sor elején szereplő intézményeknek alaposan nézz utána, ismerd meg őket!

HARMADIK LÉPÉS



SZÁMOLD KI, MENNYI PONTOT TUDSZ SZEREZNI!

A felvételi során az alapképzés és az osztatlan képzés, illetve a felsőoktatási szakképzés esetén 400+100 pontos rendszer működik. A sorsdöntő pontszám a következőképpen áll össze:

- maximum 200 pont szereshető tanulmányi pontként,
- maximum 200 pont szereshető érettségivel,
- maximum 100 pont szereshető többletpontokból.

Ha tudod, melyik szakra-szakokra szeretnél jelentkezni, könnyen kiszámolhatod, mennyi esélyed van bejutni ezekre. A felvételi ponthatárokat a jelentkezők pontszámai, a jelentkezési sorrend és a szakra felvehető hallgatók száma határozza meg. Ez a te háromkerekű biciklid, ami, ha minden rendben megy, egyenesen begurul az egyetemre. Ha azonban valamit elkalkulálsz, akkor könnyen félresodródhatsz. A legfontosabb, hogy reálisan mérd fel a tényeket: mennyi pontod van, mennyit tudsz még gyűjteni és ez elég lesz-e a kiszemelt szakra.



NEGYEDIK LÉPÉS

ISMERD MEG, HOL ÉS HOGYAN TUDSZ JELENTKEZNI!

A felvi.hu rendszerén keresztül tudod beadni a jelentkezésedet, ami alapvetően áttekinthető és logikus, egyszerűen ki fogsz igazodni a sorok között. Nem árt azonban, ha nézegeted, ismerkedsz vele, még a jelentkezés előtt. Tegyéél hasonlóan a felvételi tájékoztatóval is! Ne feledd, 2023-tól kizárólag ügyfélkapuval lehet hitelesíteni a jelentkezést, megszűnik a papír alapú hitelesítés.

A FELVÉTELI TÁJÉKOZTATÓBAN SOK FURCSA JELÖLÉSRE BUKKANHATSZ, ÍME EGY ÖSSZEFOGLALÓ HOZZÁ:

Képzési szint:		Munkarend:		Finanszírozási forma:		Követelmények:	
A	alapképzés	N	nappali	A	állami ösztöndíjas	E	emelt érettségi
O	osztatlan képzés	E	esti	K	önköltséges	GY	gyakorlati vizsga
F	felsőoktatási szakképzés	L	levelező			Alk	alkalmassági vizsga
M	mesterképzés	T	távoktatás				

A HATÁRIDŐK BETARTÁSÁN KÍVÜL ÜGYELNI KELL ARRRA IS, HOGY A FELVÉTELI ELJÁRÁS SORÁN MINDEN DOKUMENTUMOT HIÁNYTALANUL FELTÖLTSD AZ E-FELVÉTELI RENDSZERÉBE. EHHEZ AZ ALÁBBIAKRA LESZ SZÜKSÉGED:

Kötelező

- érettségi bizonyítvány (2006. január 1. előtt érettségizők esetén)
- érettségi tanúsítvány
- felsőfokú oklevél (kivéve a 2006. február 1. után szerzett okleveleket)
- felvételi eljárás kiegészítő díjának igazolása (ha kell ilyet fizetned)

Pontszámításhoz szükséges:

- középiskolai bizonyítvány
- felsőfokú tanulmányok igazolása

Többpont számításához szükséges:

- nyelvtudás igazolása (csak a „2003. január 1. előtt kiállított nyelvvizsga-dokumentumot” kell feltölteni)
- versenyeredmények igazolása
- szakképesítés igazolása
- sporteredmény igazolása
- hátrányos helyzet igazolása
- fogyatékoság igazolása
- gyermekgondozás igazolása



VÁLTOZÁSOK 2023-BAN

EMELT SZINTŰ ÉRETTSÉGI

Alapképzésre és osztatlan képzésre csak abban az esetben lesz kötelező az emelt szintű érettségi vizsga a sikeres felvételihez, ha ezt a felsőoktatási intézmény kifejezetten előírja.

A Magyar Agrár- és Élettudományi Egyetemen a 2023 /24. tanévre a biomérnöki alapképzési szak kivételével NEM lesz kötelező az emelt szintű érettségi vizsga.

MINIMUM PONTHATÁR

A MATE-n az alábbi minimum ponthatárok kerülnek alkalmazásra:

- felsőoktatási szakképzésben továbbra is 240 pont;
- alapképzésben, osztatlan képzésben 280 pont, kivéve gazdaságtudományok képzési területen állami ösztöndíjas képzésben, ahol a korábbi 400 pont helyett 320 pont, valamint pedagógusképzés képzési területen, ahol a korábbi 280 pont helyett 260 pont.

PONTSZÁMÍTÁS FELSŐFOKÚ OKLEVÉL ÉS FELSŐOKTATÁSI SZAKKÉPZÉS ALAPJÁN

A felsőfokú oklevél, továbbá a felsőoktatási szakképzésben szerzett oklevél alapján történő pontszámítás rendszere a MATE-n továbbra is megmarad. A felsőfokú oklevéllel rendelkezők esetén a pontszámítás alapja a megszerzett felsőfokú oklevél minősítése, a felsőoktatási szakképzésben szerzett oklevél esetén pedig a megszerzett felsőoktatási szakképzési oklevél minősítése.

Ebben a felvételi eljárásban utoljára lesz a középszintű érettségi százalékos eredménye egyenértékű a felvételi ponttal, jövőre a 2/3-át fogja érni.

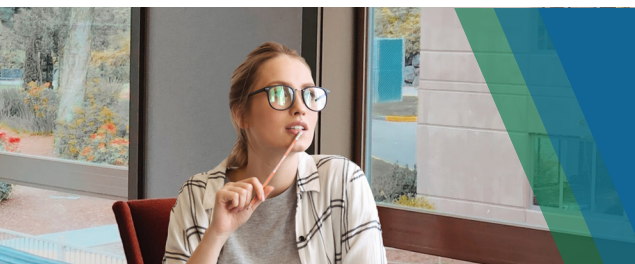
ALKALMASSÁGI VIZSGA

A pedagógusképzés képzési területén megmarad a 2022. évi felvételi eljárásokban alkalmazott alkalmassági vizsga rendszere. Ugyanígy a művészet és művészetközvetítés képzési területeken sem lesz változás.

TÖBBLETPONTOK

A többletpontok rendszere változatlan marad. Továbbra is a fent felsorolt jogcímenek szerezhethők plusz pontok. Ha a jelentkezőnek nincs meg a jogszabályi minimumpontja, akkor az eddigiektől eltérően bármelyik többletponttal ki lehet egészíteni azt.

MILYEN INFORMÁCIÓFORRÁSOKRA TÁMASZKODJ A SZAK ÉS AZ EGYETEM KIVÁLASZTÁSA SORÁN?



SZAKVÁLASZTÓ KVÍZ

A MATE Szakválasztó kvíz játékos formában vezet végig a kérdéseken, a válaszaid alapján pedig javaslatot tesz, hogy melyik a legideálisabb szak a számodra.

Kitöltöm a kvízt! [LINK](#)

NYÍLT NAPOK

Persze azt sem olyan egyszerű eldönteni, hogy mely felsőoktatási intézmények kerüljenek fel arra a bizonyos virtuális papírra. A sorrend kialakításához elképesztően nagy segítséget nyújtanak a nyílt napok, ahol minden hasznos információval ellátnak.



Nézd meg, mikor lesznek nyílt napok a MATE-n! [LINK](#)



A SZÜLEID

Bár a végső döntést neked kell meghozni, nem árt azonban, ha a szüleidet is megkérdezed, hogy mit gondolnak a továbbtanulási terveidről. Ők igazán ismernek téged és jót akarnak neked, így adhatsz a véleményükre. Nem mellesleg, jóval nagyobb élettapasztalattal bírnak nálad, amit érdemes tiszteletben tartani.

AZ EGYETEM HIVATALOS FELÜLETEI

Az első és legfontosabb kiindulópont az egyetem weboldala és a hozzá tartozó social media csatornák. A legtöbb intézmény külön felvételi aloldalt is készít, hogy gyorsan és egyszerűen hozzájuthass a specifikált információkhoz. Ha pedig azt szeretnéd megtudni, hogy mik történnek az egyetemen, akkor kezd követni a social csatornákat.



Kövesd a MATE weboldalát, Facebook és Instagram oldalát, illetve TikTok csatornáját!



uni-mate.hu



mateuniversity



EGYKORI ÉS JELENLEGI HALLGATÓK

A legtöbb konkrét információt olyan emberektől kaphatod, akik a kiszemelt szakon vagy éppen egyetemen tanultak/tanulnak. Ők azok, akik hitelesen elmesélik, hogy milyen is az adott szakmában dolgozni, az adott egyetemen tanulni.

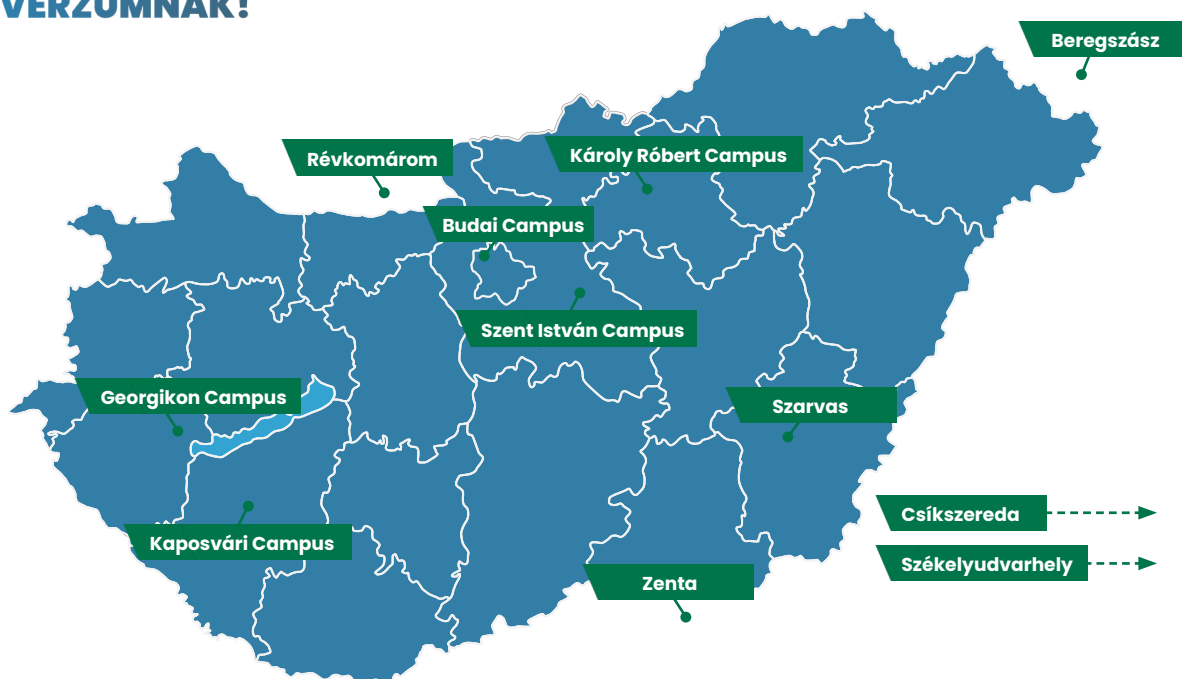
HATÁRIDŐK

MINT MINDEN DOLOGNAK AZ ÉLETBEN, BIZONY A FELVÉTELINEK IS VAN EGY VÉGSŐ HATÁRIDEJE. KORÁNTSEM VAGY TÚL A DOLGOKON AZZAL, HOGY FEBRUÁR 15-IG BEKÜLDÖD A JELENTKEZÉSEDET. NÉZD, ENNYI MINDEN VÁR MÉG RÁD A TAVASZI ÉS A NYÁRI IDŐSZAKBAN:

- Felsőoktatási felvételi jelentkezési határidő: 2023. február 15.
- *Hitelesítés határideje: 2023. február 20.
- E-felvételi ügyintézési időszaka: 2023. április 20-tól
- Hiánypótlási felszólítás: 2023. június 23-ig
- Általános tájékoztatás a jelentkezésről: 2023. június 23-ig
- Egyszeri sorrendmódosítás és a felvételi kérelem benyújtása után megszerzett dokumentumok feltöltésének határideje: 2023. július 7.
- A felvételi évében külföldi érettségi bizonyítványt és felsőfokú oklevelet szerzett jelentkezők dokumentumfeltöltési határideje: 2023. július 13.
- Ponthatárok kihirdetése: 2023. július 21.
- Besorolási döntésről szóló határozat közzététele az E-felvételiben: 2023. augusztus 5-ig
- Felvételi határozat közlése: 2023. augusztus 8-ig
- Jogorvoslati kérelem benyújtásának határideje: közléstől számított 15 nap

**LÉGY RÉSZÉ
A MATE
UNIVERZUMNAK!**

- 5 HAZAI CAMPUS
- 5 KÜLHONI KÉPZÉSI HELY
- 8 KÉPZÉSI TERÜLET
- TÖBB MINT 14 EZER HALLGATÓ
- 2200 NEMZETKÖZI HALLGATÓ
- 870 PHD-HALLGATÓ
- 3000 ALKALMAZOTT
- 1800 OKTATÓ



*2022. december 20-tól a felvi.hu felületén érhető el az elektronikus felvételi tájékoztató, ami a jelentkező egyetlen hiteles segédeszköze.

LÁSSUK, MILYEN SZAKOK VÁRNAK RÁD A MATE-N!

Felsőoktatási szakképzések, alap- és osztatlan képzések

A 2023. szeptemberi indulással meghirdetett alap-, osztatlan és felsőoktatási szakképzésekről az alábbi képzési központok oldalairól tájékozódhatsz:

MATE AGRI-FOOD

AGRÁR ÉS ÉLELMISZERTUDOMÁNYI KÉPZÉSEK KÖZPONT

 [Link az oldalhoz](#)

MATE-ART

MŰVÉSZETI ÉS MŰVÉSZETKÖZVETÍTÉSI KÉPZÉSI KÖZPONT

 [Link az oldalhoz](#)

MATE-ECONOMY

GAZDASÁGI ÉS TÁRSADALOMTUDOMÁNYI KÉPZÉSEK KÖZPONT

 [Link az oldalhoz](#)

MATE-ENVI-NAT

KÖRNYEZETTUDOMÁNYI ÉS TERMÉSZETVÉDELMI KÉPZÉSEK KÖZPONT

 [Link az oldalhoz](#)

MATE-PEDAGOGY

PEDAGÓGUS ÉS BÖLCSÉSZETTUDOMÁNYI KÉPZÉSEK KÖZPONT

 [Link az oldalhoz](#)

MATE-TECH-INFO

MŰSZAKI ÉS INFORMATIKAI KÉPZÉSEK KÖZPONT

 [Link az oldalhoz](#)

Mesterképzések

A 2023. szeptemberi indulással meghirdetett mesterképzésekről az alábbi képzési központok oldalairól tájékozódhatsz:

MATE AGRI-FOOD

AGRÁR ÉS ÉLELMISZERTUDOMÁNYI KÉPZÉSEK KÖZPONT

 [Link az oldalhoz](#)

MATE-ART

MŰVÉSZETI ÉS MŰVÉSZETKÖZVETÍTÉSI KÉPZÉSI KÖZPONT

 [Link az oldalhoz](#)

MATE-ECONOMY

GAZDASÁGI ÉS TÁRSADALOMTUDOMÁNYI KÉPZÉSEK KÖZPONT

 [Link az oldalhoz](#)

MATE-ENVI-NAT

KÖRNYEZETTUDOMÁNYI ÉS TERMÉSZETVÉDELMI KÉPZÉSEK KÖZPONT

 [Link az oldalhoz](#)

MATE-PEDAGOGY

PEDAGÓGUS ÉS BÖLCSÉSZETTUDOMÁNYI KÉPZÉSEK KÖZPONT

 [Link az oldalhoz](#)

MATE-TECH-INFO

MŰSZAKI ÉS INFORMATIKAI KÉPZÉSEK KÖZPONT

 [Link az oldalhoz](#)

A kreditelismerési eljárásokról ide kattintva olvashatsz :

[LINK](#)

A felvételi motivációs beszélgetésekről ezen az oldalon tájékozódhatsz:

[LINK](#)

2023 FELVÉTELI

SOK SIKERT A FELVÉTELIHEZ!



uni-mate.hu



[mateuniversity](https://www.youtube.com/mateuniversity)



[mateuniversity](https://www.facebook.com/mateuniversity)



[mateuniversity](https://www.tiktok.com/mateuniversity)



[mateuniversity](https://www.instagram.com/mateuniversity)

MATE

MAGYAR AGRÁR- ÉS
ÉLETTUDOMÁNYI EGYETEM